

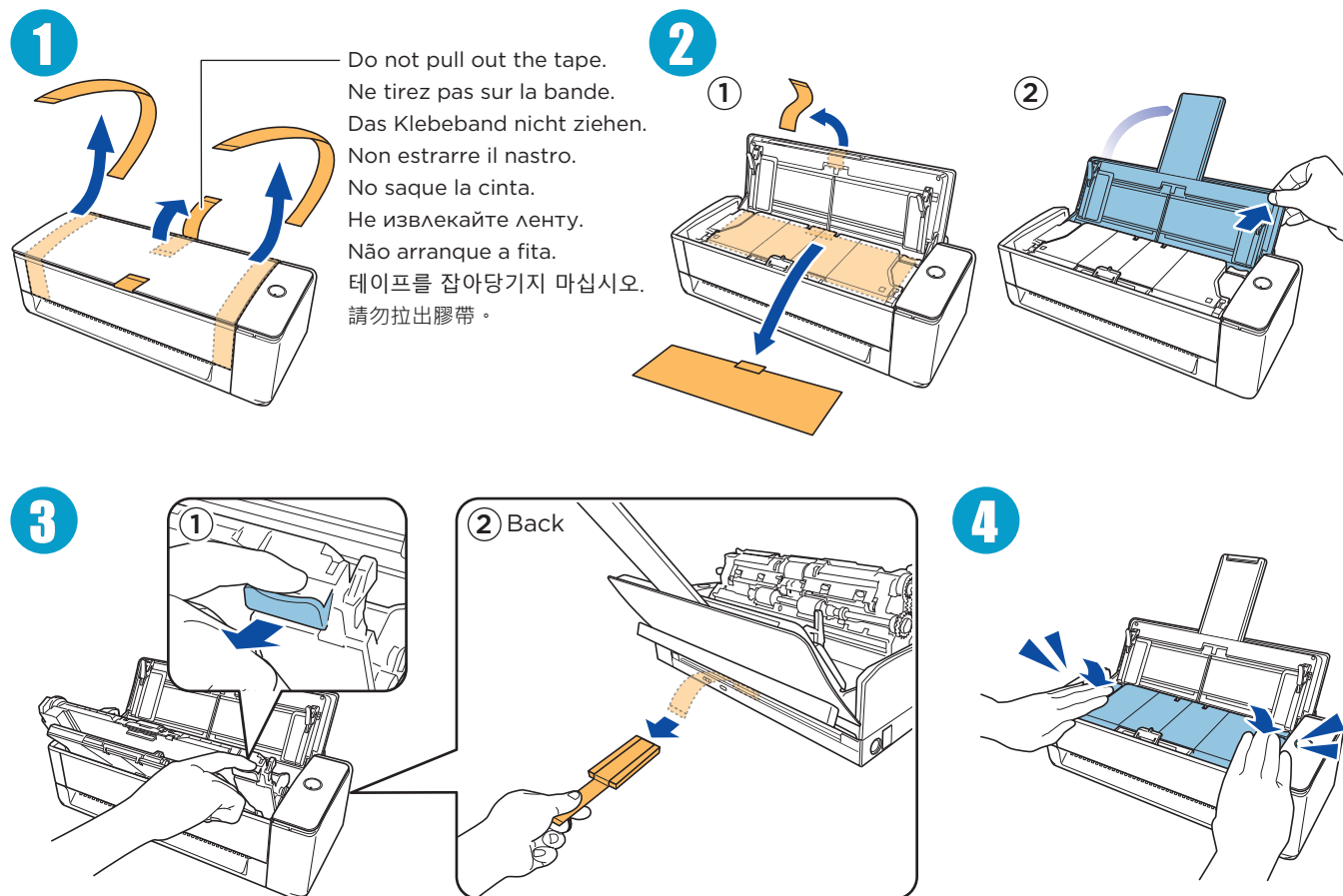


Getting Started
 Instructions préliminaires
 Los Geht's
 Avvio rapido
 Comenzando
 Руководство по началу работы
 Instruções básicas
 시작 안내서
 入門指南

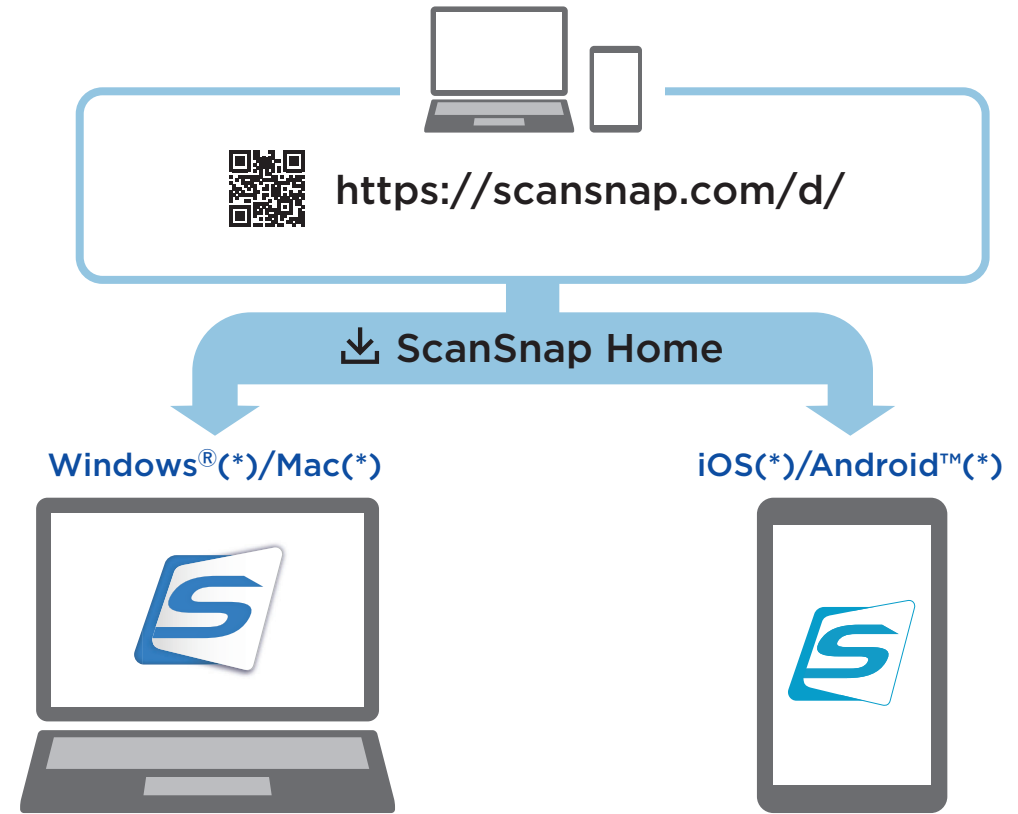
P3PC-7022-05XA



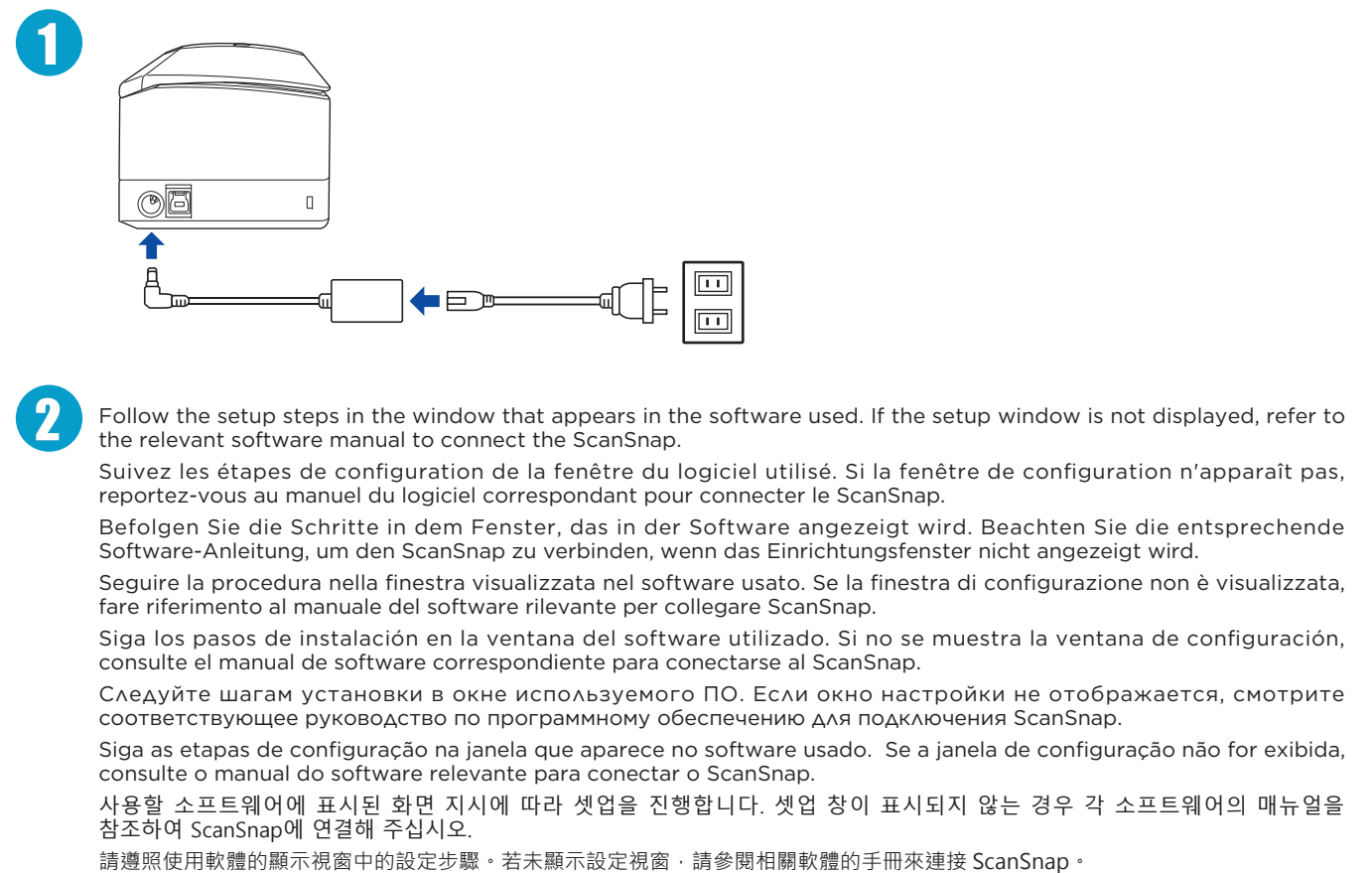
1



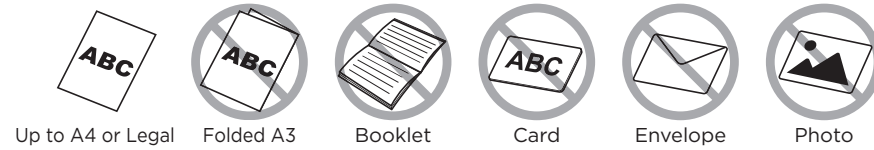
2



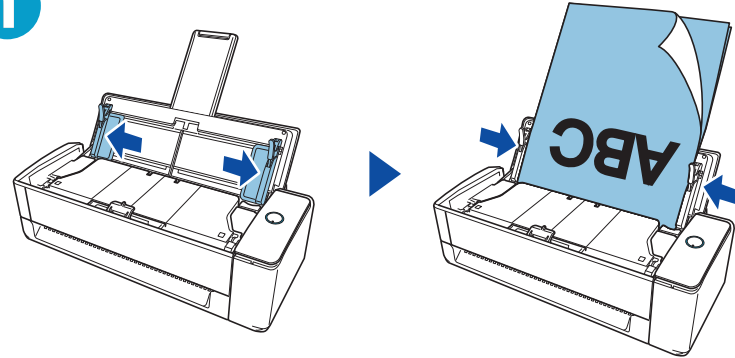
3



U-turn Scan

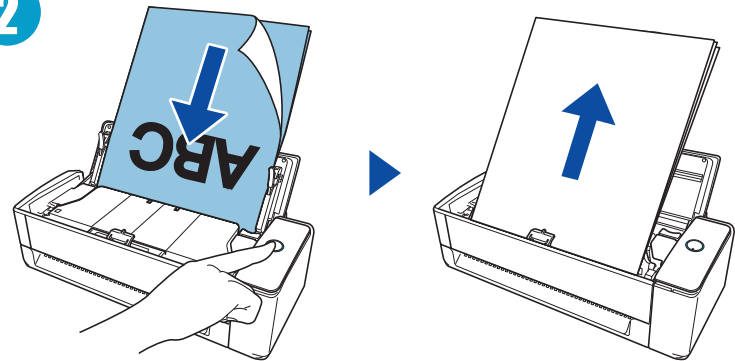


1



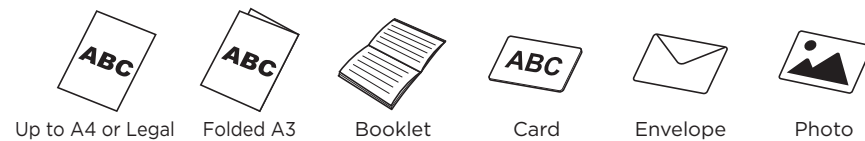
Load a document.
Chargez un document.
Legen Sie ein Dokument ein.
Caricare un documento.
Cargue un documento.
Загрузите документ.
Carregue um documento.
문서를 올려놓으십시오.
載入文件。

2

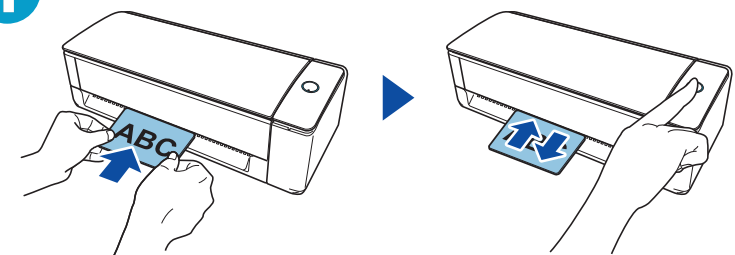


Press the button.
Appuyez sur la touche.
Drücken Sie die Taste.
Premere il tasto.
Pulse el botón.
Нажмите кнопку.
Pressione o botão.
버튼을 누르십시오.
按下按鈕。

Return Scan

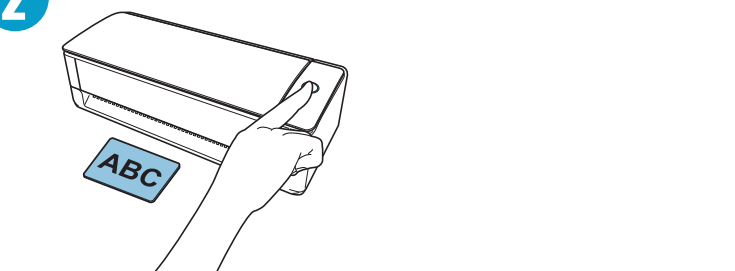


1



Insert a document and press the button.
Insérez doc et app sur touche.
Dok. einlegen, Taste drücken.
Inserire doc. e premere tasto.
Inserte un documento y pulse el botón.
Вставьте док. и нажм. кнопку.
Insira doc. e pressione botão.
문서를 삽입하고 버튼을 누르십시오.
插入文件並按下按鈕。

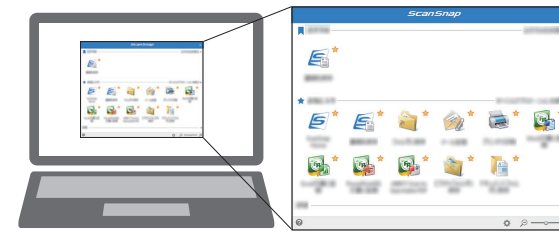
2



Press the button to finish the scan.
App sur touche pr finir num.
Zum Abschluss Taste drücken.
Pr. tasto per term. scansione.
Pulse el botón para terminar.
Нажм. кнопку для заверш. скан.
Pres. botão p/terminar digit.
버튼을 눌러 스캔을 완료합니다.
按下按鈕以完成掃描。

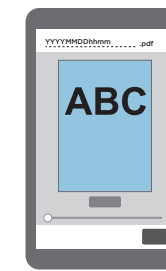
3

Windows®(*)/Mac(*)



Select an icon, such as a save destination, from the Quick Menu.
Sélectionnez une icône, par exemple une destination d'enregistrement, dans le Quick Menu.
Wählen Sie im Quick-Menü ein Symbol aus, wie den Zielordner.
Selezionare un'icona, come una destinazione di salvataggio, da Accesso rapido.
Selecione un ícono, como una ubicación de destino, desde el Menú rápido.
Выберите значок, например место назначения сохранения, в пункте Быстрое Меню.
Selecione um ícone, como o destino da gravação, a partir do Quick Menu.
퀵 메뉴에서 저장 대상과 같은 아이콘을 선택합니다.
由快捷功能表選擇儲存目的地等圖示。

iOS(*)/Android™(*)



An image is saved to the device.
Une image est enregistrée sur l'appareil.
Ein Bild wird auf dem Gerät gespeichert.
Un'immagine viene salvata sul dispositivo.
La imagen se guarda en el dispositivo.
Изображение сохранено на устройстве.
Uma imagem é salva no dispositivo.
이미지가 장치에 저장됩니다.
影像將儲存至裝置。

For details about the setup procedure when you use ScanSnap Home and ScanSnap Manager on Windows® (*)/Mac (*), refer to the URL.
Pour en savoir plus sur la procédure de configuration lorsque vous utilisez ScanSnap Home et ScanSnap Manager sur Windows® (*)/Mac (*), consultez l'URL.
Nähere Informationen zum Konfigurationsvorgang bei der Verwendung von ScanSnap Home und ScanSnap Manager auf Windows® (*)/Mac (*) finden Sie unter der URL.
Per dettagli sulla procedura di configurazione quando si usa ScanSnap Home e ScanSnap Manager su Windows® (*)/Mac (*), fare riferimento all'URL.
Para obtener detalles sobre el procedimiento para usar ScanSnap Home y ScanSnap Manager en Windows® (*)/Mac (*), consulte la URL.
Дополнительную информацию о процедуре настройки при использовании ScanSnap Home и ScanSnap Manager на Windows® (*)/Mac (*) смотрите по URL-адресу.
Para detalhes sobre o procedimento de configuração quando usa o ScanSnap Home e o ScanSnap Manager no Windows® (*)/Mac (*), consulte o URL.
Windows® (*)/Mac (*)에서 ScanSnap Home 및 ScanSnap Manager 사용 시 설정 절차에 대한 자세한 내용은 URL을 참조해 주십시오.
關於在 Windows® (*)/Mac (*) 上使用 ScanSnap Home 及 ScanSnap Manager 時的設定程序詳情，請參閱網址。



<https://scansnap.com/gs/>

For further information, refer to the manuals or ScanSnap Support Site.
Pour plus d'informations, veuillez consulter les guides fournis ou le Site d'assistance de ScanSnap.
Weitere Informationen finden Sie in den mitgelieferten Bedienungsanleitungen oder auf der ScanSnap Support Site.
Per ulteriori informazioni, consultare le guide o il sito di supporto di ScanSnap.
Para obtener más información, consulte los manuales o el sitio de soporte de ScanSnap.
Для получения дополнительной информации, смотрите руководства или сайт поддержки ScanSnap.
Para mais informações, consulte os manuais ou o Site de suporte do ScanSnap.
보다 자세한 내용은 첨부된 매뉴얼 또는 ScanSnap 지원 사이트를 참조해 주십시오.
如需詳細資訊，請參閱手冊或 ScanSnap 支援網站。



<https://www.pfu.ricoh.com/global/scanners/scansnap/g-support/en/>

The full text of the FCC of conformity is available at the following internet address:
Le texte complet de la FCC de conformité est disponible à l'adresse internet suivante:
<https://www.pfu.ricoh.com/scansnap/r/cert/>

* : The following names are the product names or trademarks of their respective companies.
Les noms suivants sont des noms de produits ou des marques déposées de leurs sociétés respectives.
Bei den folgenden Namen handelt es sich um Produktnamen oder Warenzeichen der jeweiligen Unternehmen.
I nomi che seguono sono i nomi dei prodotti o i marchi di fabbrica delle rispettive società.
Los siguientes nombres son nombres de productos o marcas comerciales de sus respectivas empresas.
Следующие названия являются названиями продуктов и товарными знаками соответствующих компаний.
Os nomes seguintes são os nomes dos produtos ou marcas comerciais das suas respectivas empresas.
다음 이름은 각 회사의 제품명 또는 상표입니다.
以下名稱為個別公司的產品名稱或商標。
Windows, Mac, iOS, Android