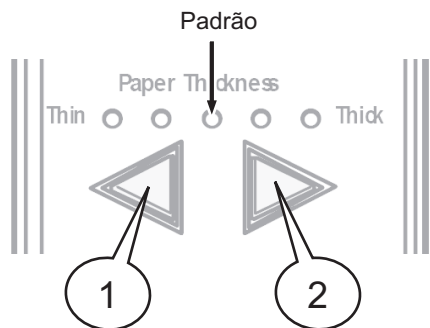
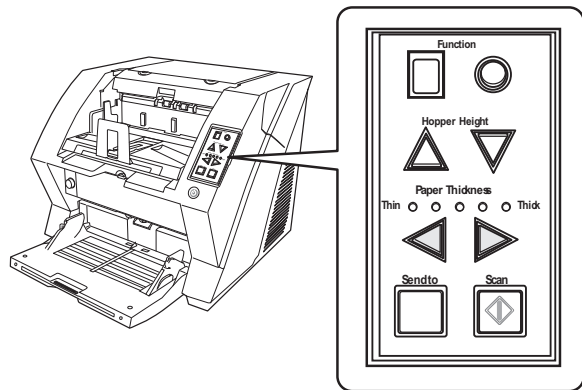


Operações básicas do fi-5950

1. Configurando a espessura do papel

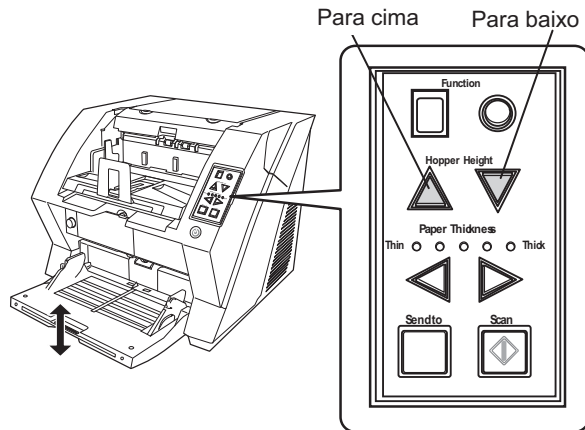
Quando alimentações múltiplas ou obstruções de papéis ocorrerem freqüentemente, ajuste a espessura do papel pressionando o botão [Espessura do papel] no Painel de operações (normalmente, utilize as configurações de fábrica).



- ① Para prevenir obstruções e erros de alimentação.
- ② Para prevenir alimentações múltiplas.

2. Configurando a altura da bandeja

Quando o número de documentos a ser digitalizado for pequeno, ajuste a Bandeja de entrada no nível alto. Isto reduzirá o tempo de alimentação dos documentos.



Três níveis de altura são disponíveis. As capacidades de cada altura são:

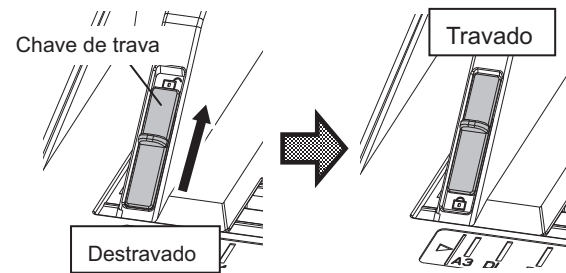
Alta:	Até 100 folhas*.
Média:	Até 300 folhas*.
Baixa:	Até 500 folhas*.

*quando a gramatura do papel for de 80g/m².

3. Travando os guias laterais

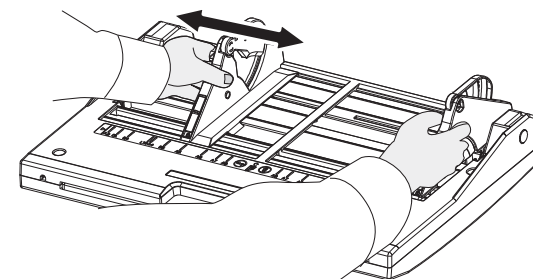
Normalmente, os Guias laterais se movem simetricamente. Porém, quando um dos guias for travado, o ajuste independente pode ser realizado.

A trava do guia é útil na hora de digitalizar documentos de tamanhos diferentes.

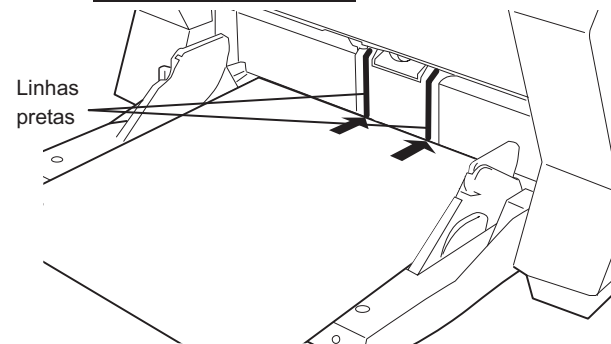


* A capacidade da trava do guia é restrita. Ao mover o Guia lateral destravado, segure o guia travado com a outra mão para que este não seja deslocado.

Exemplo: quando o guia direito estiver travado



Atenção: Carregue os documentos de forma que fiquem em contato com as 2 faixas pretas, como mostra a figura abaixo.



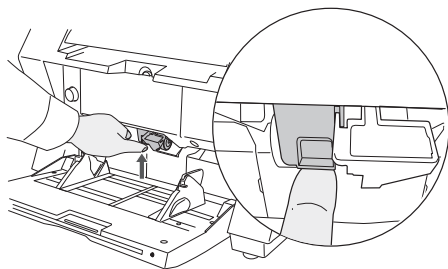
4. Alimentação manual (simples)

Apenas uma folha será alimentada e digitalizada.

Este tipo é recomendado para

- papéis de espessura fina, envelopes e outros tipos de papéis dobrados, que são difíceis de serem digitalizados no modo de alimentação automatic.
- reduzir a carga imposta na Bandeja de entrada.
- digitalizar documentos com toda a certeza.

1) Levante o Módulo de alimentação.



- O Módulo de alimentação irá se travar fazendo um estalo.
- A Bandeja de entrada irá se mover para a posição de alimentação manual.

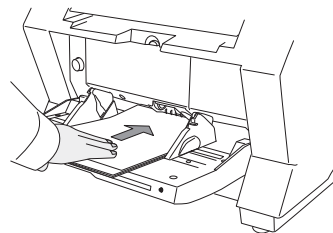
2) Carregue os documentos na Bandeja de entrada com a face para cima.

* Neste momento, não deixe que o documento entre em contato com a parte interior do módulo de alimentação.

3) Abra o aplicativo de digitalização e efetue a digitalização.

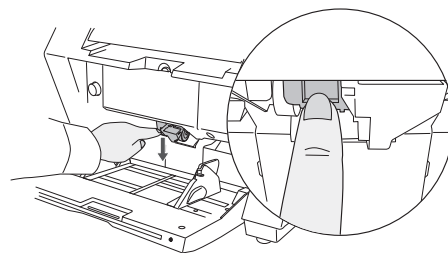
4) Insira o documento até o fundo do módulo de alimentação.

Mesmo que várias folhas sejam digitalizadas, insira uma por uma.



→ O documento é alimentado e expelido na Bandeja de saída após a digitalização.

* Para desativar o “Modo de alimentação manual” (Alimentação única), retorne a alavanca do Módulo de alimentação à sua posição original.



5. Alimentação manual (contínua)

Vários documentos são alimentados um por um, continuamente.

Este tipo é recomendado para

- evitar a alimentação múltipla de documentos.
- digitalizar apenas certas páginas do lote do documento.
- digitalizar documentos com toda a certeza.

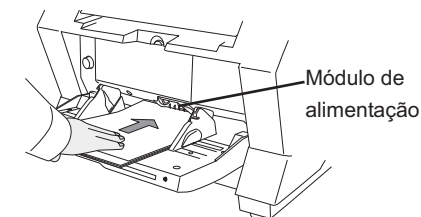
1) Abra a Bandeja de entrada, caso esteja fechada.

2) Pressione o botão \triangle por mais de 3 segundos.

→ A Bandeja irá se mover para a posição de alimentação manual.

3) Abra o aplicativo de digitalização e efetue a digitalização.

4) Insira o documento no módulo de alimentação, uma por uma.



→ O documento é alimentado e expelido na Bandeja de saída após a digitalização.

* Se a Bandeja de entrada permanecer vazia durante um tempo, o modo de alimentação automático será desativado e a Bandeja de entrada retornará à sua posição original.

* Para desativar a alimentação manual (contínua) durante a operação, pressione o botão ∇ por 3 segundos.

Para mais detalhes, consulte o “Manual de instruções” no **SETUP DVD-ROM** acompanhado com o scanner.

