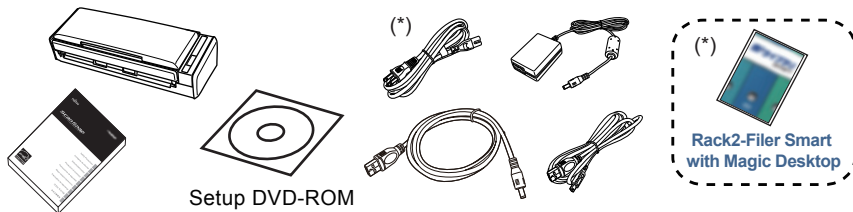
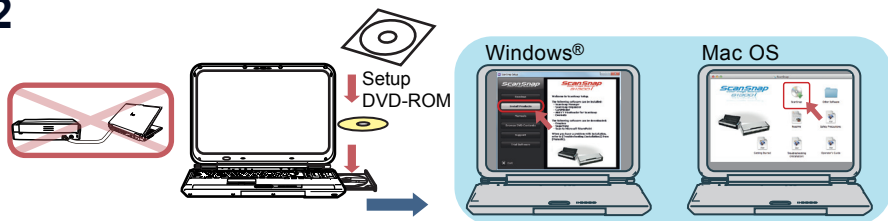


1



(\*) The contents may vary depending on the country and the ScanSnap model purchased.  
 Le contenu risque de différer selon le pays d'achat et le modèle du ScanSnap.  
 Je nach Land und ScanSnap-Modell können sich die Inhalte unterscheiden.  
 I contenuti possono variare a seconda del paese e del modello ScanSnap acquistato.  
 Los contenidos pueden diferir de acuerdo al modelo y al país donde adquirió el ScanSnap.  
 Содержимое может изменяться в зависимости от страны и выбранной модели ScanSnap.  
 O conteúdo pode variar dependendo do país e do modelo do ScanSnap adquirido.  
 구입한 ScanSnap 모델과 지역에 따라서 첨부물의 내용이 다소 다를 수도 있습니다.  
 根据国家 and 购买 ScanSnap 机型的不同，内 含物可能不同。  
 內容隨 ScanSnap 購買的國家與機型而異。

2

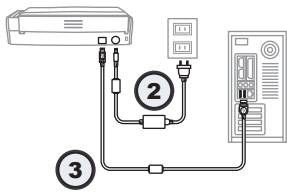
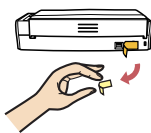


Be sure to install the required software before connecting ScanSnap to your computer.  
 Installez les logiciels requis avant de connecter le ScanSnap à votre ordinateur.  
 Installieren Sie die erforderliche Software bevor Sie den ScanSnap mit ihren Computer verbinden.  
 Installare i software richiesti prima di connettere ScanSnap al computer.  
 Instale los software requeridos antes de conectar el ScanSnap a su ordenador.  
 Установить требуемое программное обеспечение до подсоединения ScanSnap к компьютеру.  
 Instale o software necessário antes de conectar o ScanSnap ao computador.  
 컴퓨터에 ScanSnap을 연결하기 전에 소프트웨어를 설치해야 합니다.  
 连接 ScanSnap 到您的电脑前，请安装需要的软件。  
 請先安裝必要的軟體，再將 ScanSnap 連接到電腦。



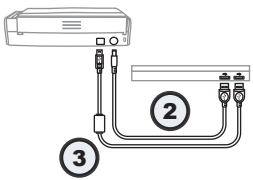
3

1



Using the Power Cable.  
 Avec le câble d'alimentation.  
 Verwenden des Netzkabels.  
 Cavo di alimentazione.  
 Usando el Cable de alimentación.  
 Использование кабеля питания.  
 Usando o Cabo elétrico.  
 전원 케이블로 연결할 경우.  
 使用电源电缆。  
 使用電源線。

3

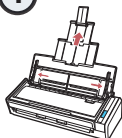


Using the USB Bus Power Cable.  
 Avec le câble d'alimentation bus USB.  
 Verwendung des USB-Bus Stromkabels.  
 Cavo bus USB.  
 Usando el Cable de alimentación del bus USB.  
 Использование кабеля питания шины USB.  
 Usando o Cabo de energia USB.  
 USB 버스파워 케이블로 연결할 경우.  
 使用 USB 总线电源电缆。  
 使用 USB 供電纜線。

3

4

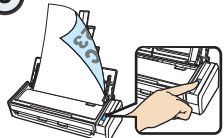
1



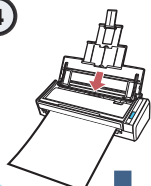
2



3



4



5

Windows®

Mac OS



For further information, refer to the manuals or ScanSnap Support Site.  
 Pour plus d'informations, veuillez consulter les guides fournis ou le Site d'assistance de ScanSnap.  
 Weitere Informationen finden Sie in den mitgelieferten Bedienungsanleitungen oder auf der ScanSnap Support Site.  
 Per ulteriori informazioni, consultate le guide o il sito di supporto di ScanSnap.  
 Para obtener más información, consulte los manuales o el sitio de soporte de ScanSnap.  
 Для получения дополнительной информации, смотрите руководство или сайт поддержки ScanSnap.  
 Para mais informações, consulte os manuais ou o Site de suporte do ScanSnap.  
 보다 자세한 내용은 첨부 매뉴얼 또는 ScanSnap 지원 사이트를 참조해 주십시오.  
 更多信息请参阅各种指南或 ScanSnap 支持网站。  
 如需詳細資訊，請參閱手冊或 ScanSnap 支援網站。

- English..... <http://scansnap.fujitsu.com/g-support/en/>
- Français..... <http://scansnap.fujitsu.com/g-support/fr/>
- Deutsch..... <http://scansnap.fujitsu.com/g-support/de/>
- Italiano..... <http://scansnap.fujitsu.com/g-support/it/>
- Español..... <http://scansnap.fujitsu.com/g-support/es/>
- Русский..... <http://scansnap.fujitsu.com/g-support/ru/>
- Português..... <http://scansnap.fujitsu.com/g-support/pt/>
- 한국어..... <http://scansnap.fujitsu.com/g-support/hn/>
- 简体中文..... <http://scansnap.fujitsu.com/g-support/zh/>
- 繁體中文..... <http://scansnap.fujitsu.com/g-support/zt/>

Setup DVD-ROM

